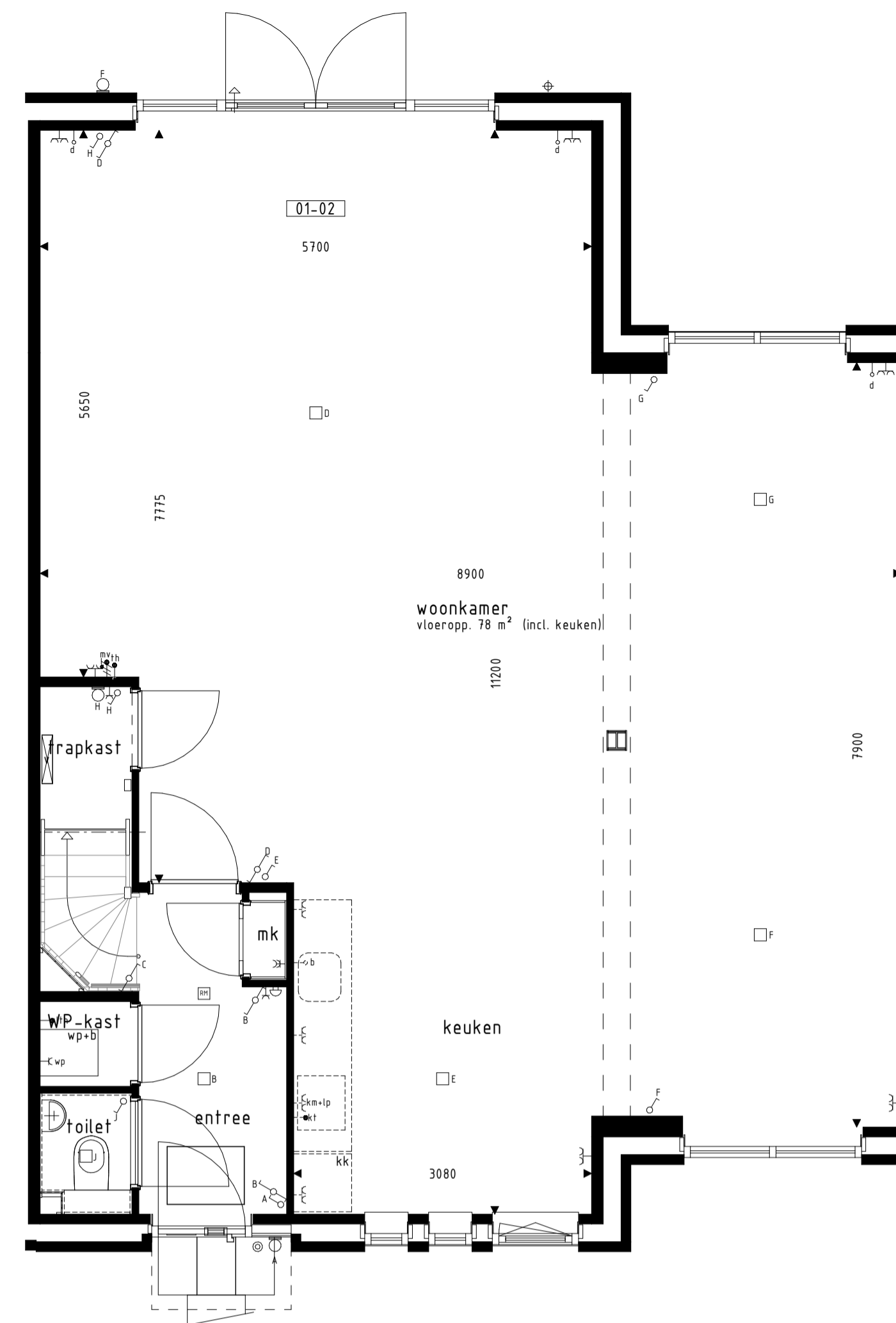
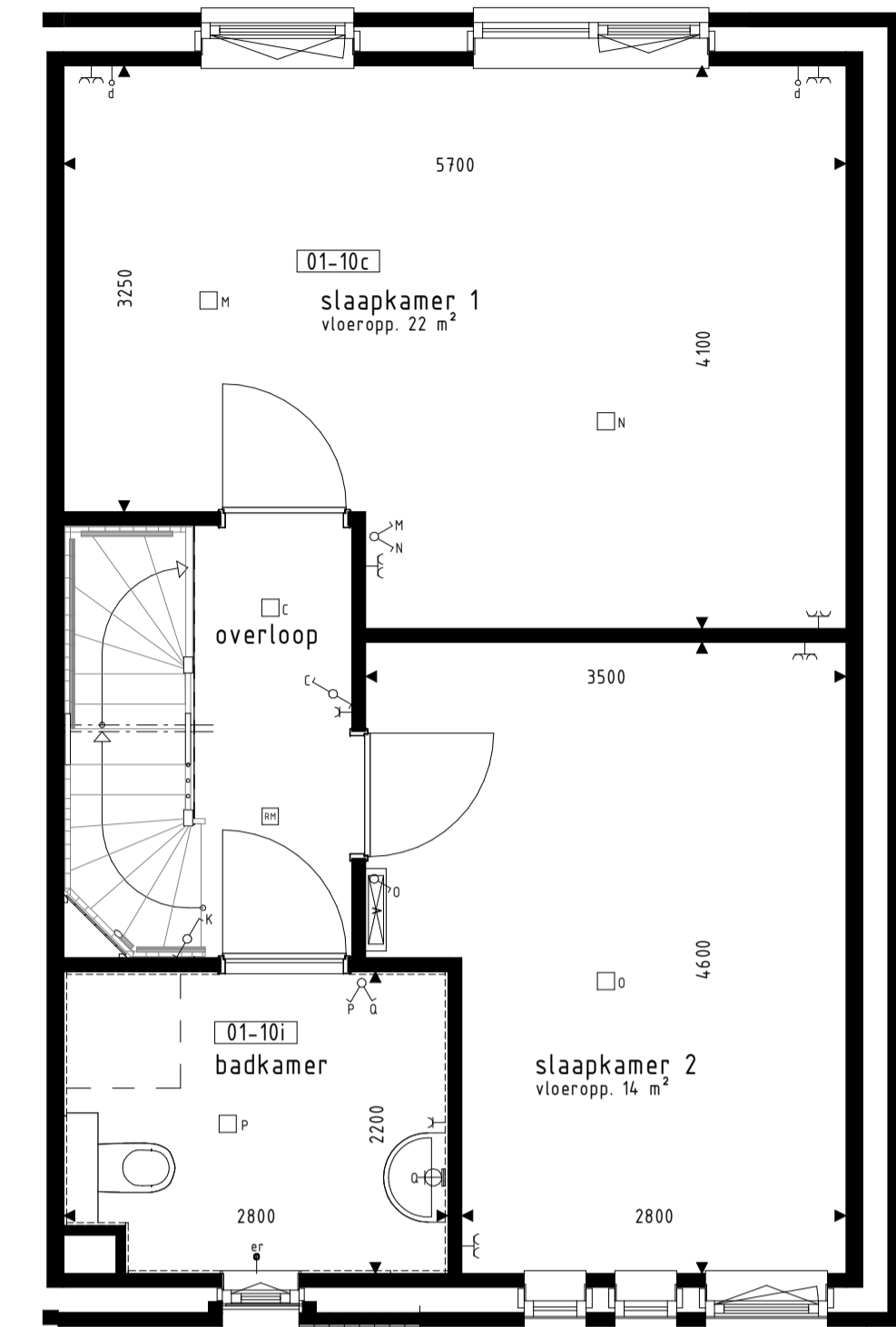


BEGANE GROND
1:50



BEGANE GROND
1:50



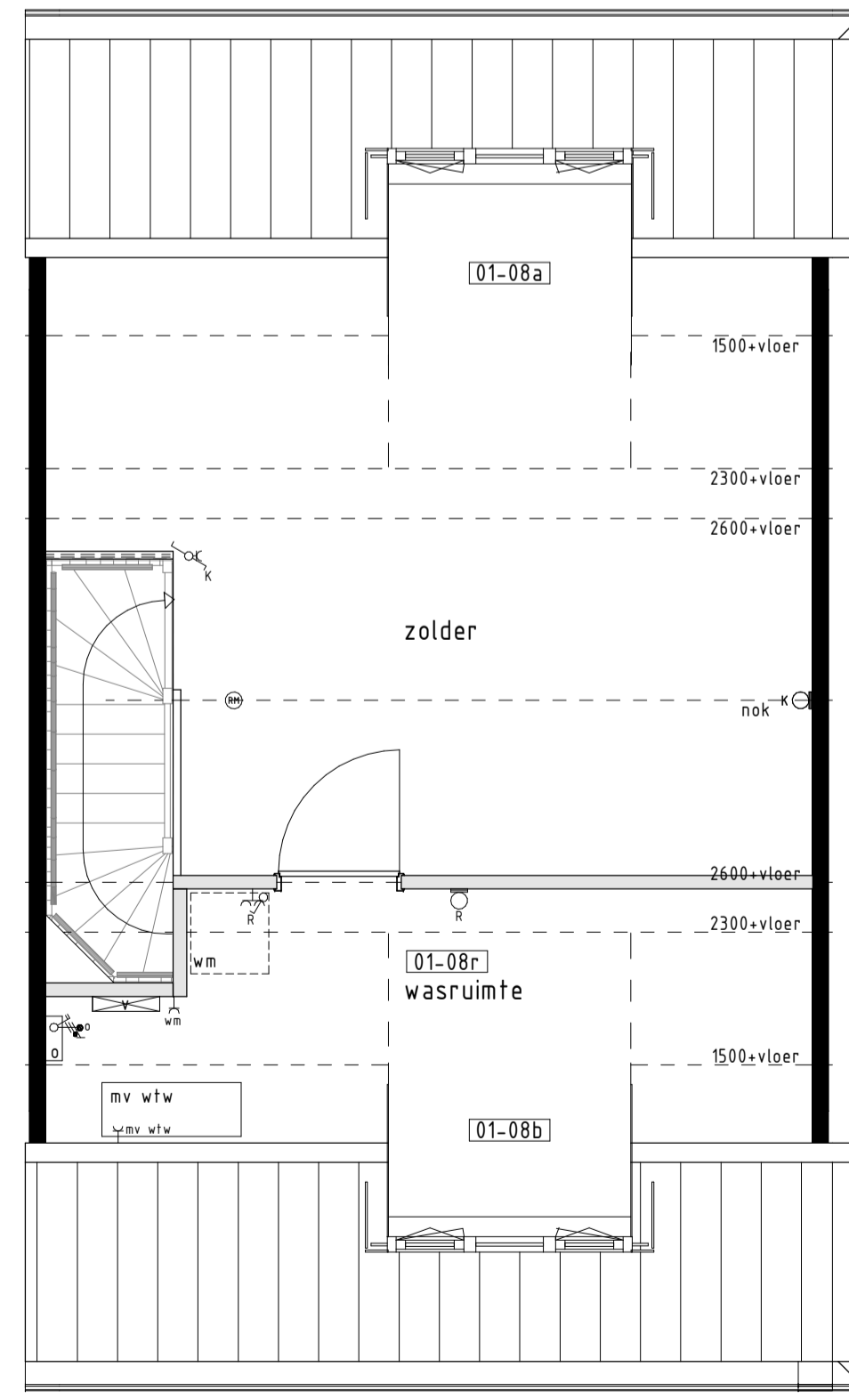
1e VERDIEPING
1:50



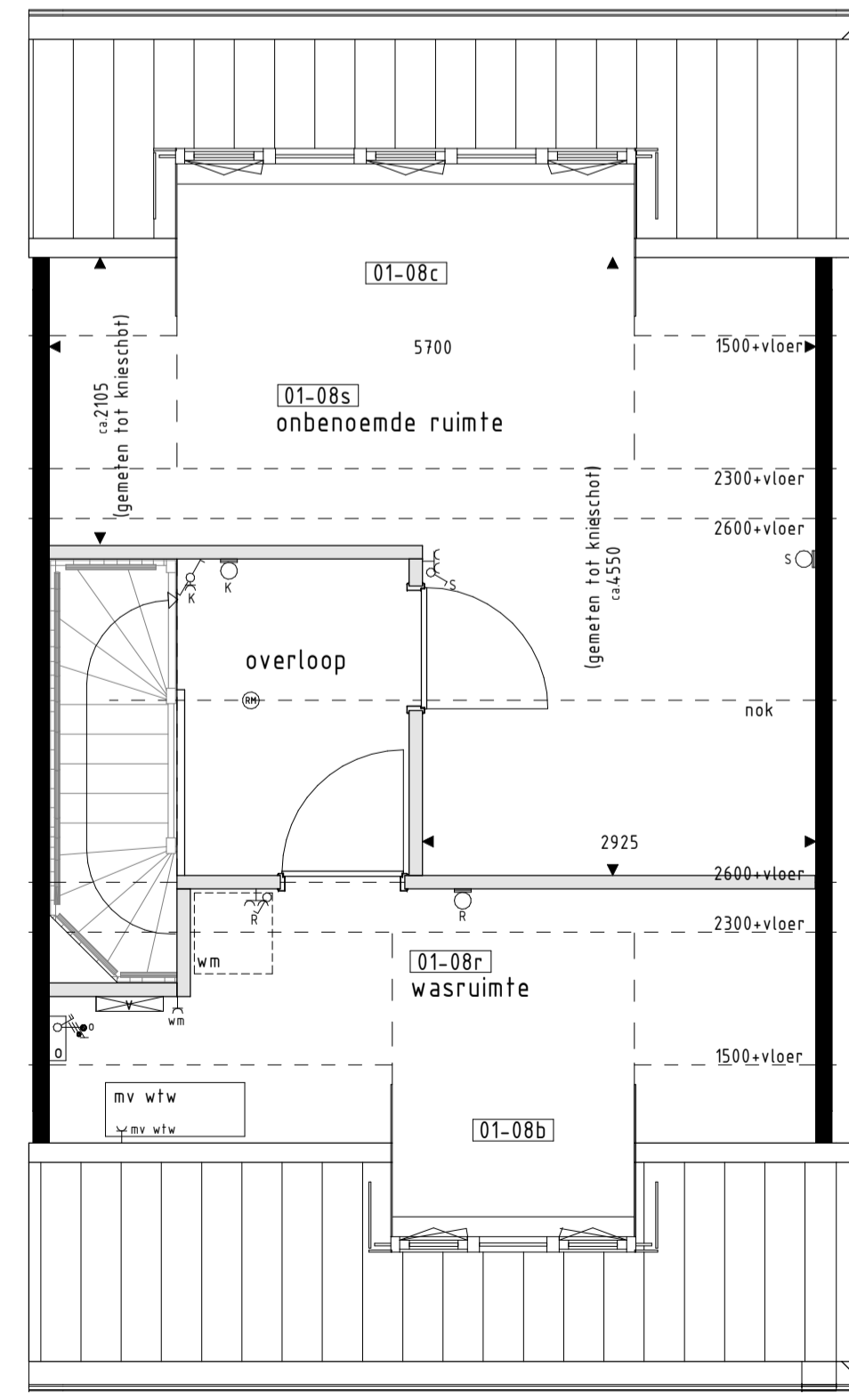
VOORGEVEL
1:100



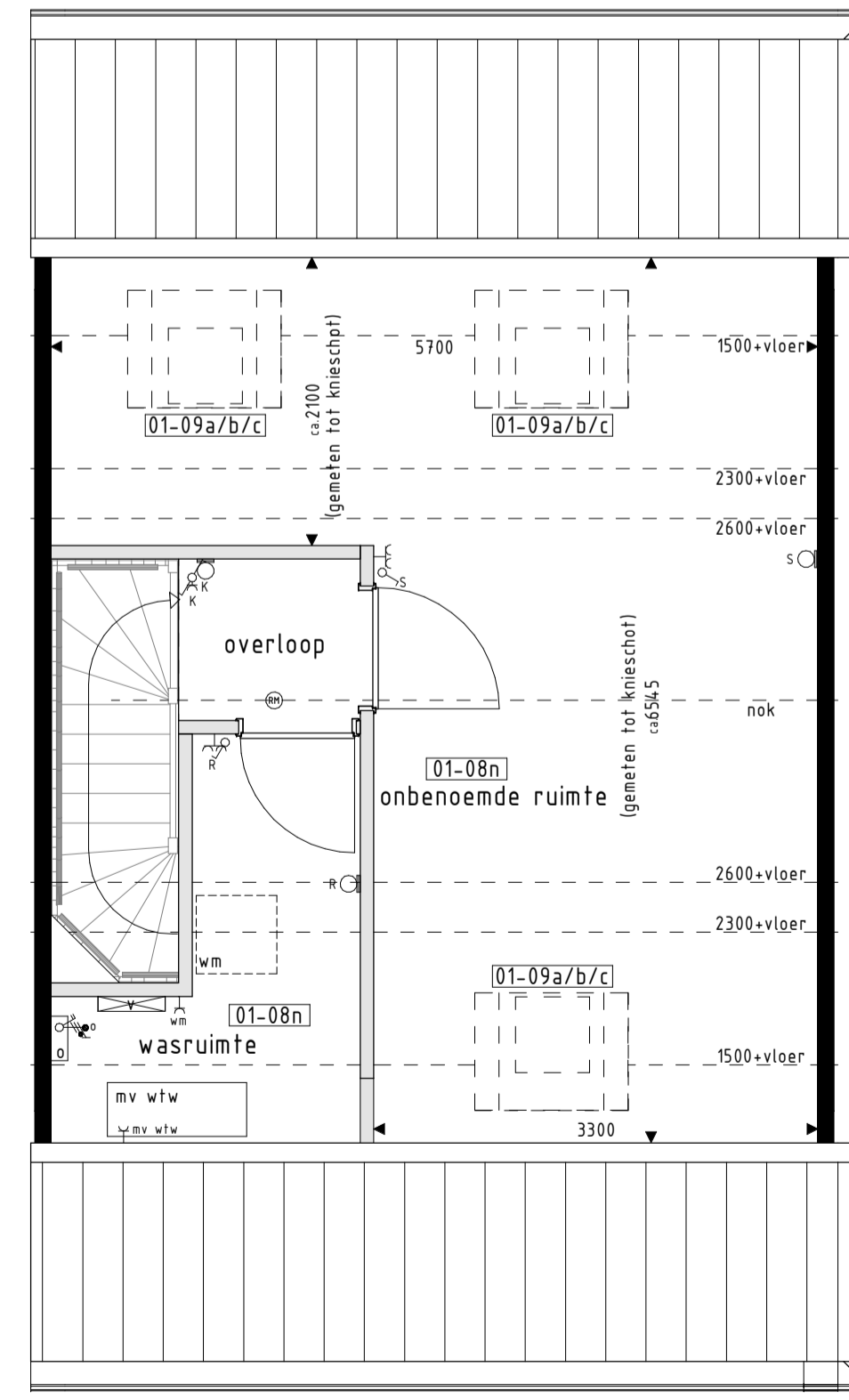
ACHTERGEVEL
1:100



2e VERDIEPING
1:50



2e VERDIEPING
1:50



2e VERDIEPING
1:50

BOUWKUNDIG RENVOOI

- schakelaar enkel
- schakelaar dubbel
- wisselschakelaar
- regeling mech. ventilatie
- plafondlichtpunt
- plafondlichtpunt opbouw
- wandlichtpunt
- rookmelder
- rookmelder opbouw
- geaard wandcontactdoos enkel
- geaard wandcontactdoos dubbel opbouw
- geaard wandcontactdoos dubbel volledig inbouw
- schel
- deurbel
- aansluitpunt data/telefoon/televisie (loos)
- aansluitpunt kooktoestel (loos)
- aansluitpunt kooktoestel
- aansluitpunt boiler (loos)
- aansluitpunt thermostaat
- aansluitpunt thermostaat cv
- aansluitpunt elektrische radiator
- aansluitpunt omvormer t.b.v. zonnepanelen optioneel
- aansluitpunt warmtepomp
- aansluitpunt wasmachine
- aansluitpunt wasdroger
- aansluitpunt gebalanceerde ventilatie-unit
- aansluitpunt keukenmeubel + lichtpunt
- radiator
- vloerverdeler cv installatie
- opstelplaats wasmachine
- opstelplaats wasdroger
- opstelplaats koelkast
- opstelplaats gebalanceerde ventilatie-unit
- opstelplaats warmtepomp + boiler
- opstelplaats warmtepomp
- opstelplaats boiler
- opstelplaats omvormer t.b.v. zonnepanelen, optioneel

RENVOOI OPTIES

- De op deze tekening getoonde woning, inclusief opties, kan een gespiegelde versie van uw woning betreffen.
- 01-01 Uitbreiding 1200mm aan achterzijde woning.
 - 01-02 Uitbreiding 2400mm aan achterzijde woning.
 - 01-03b Schuifpui in achtergevel ipv basis kozijn.
 - 01-08a Dakkapel in achtergevel (breedte ca. 1800mm).
 - 01-08b Dakkapel in voorgevel (breedte ca. 1800mm).
 - 01-08c Dakkapel in achtergevel (breedte ca. 3400mm).
 - 01-08n Onbenoemde ruimte en wasruimte op 2e verdieping.
 - 01-08r Wasruimte op 2e verdieping.
 - 01-08s Onbenoemde ruimte op 2e verdieping (alleen mogelijk i.c.m. optie 01-08r).
 - 01-09a Dakvenster (br.xh. ca. 1140x180mm).
 - 01-09b Dakvenster (br.xh. ca. 780x180mm).
 - 01-09c Dakvenster (br.xh. ca. 550x780mm).
 - 01-10c Samenvoegen slaapkamer 1+3.
 - 01-10i Vergroten van badkamer (inclusief tegelwerk, exclusief aanpassing sanitair).
 - 02-01c Trappkast vervalt (bijzij dichte trap).

Opties: gevelaanzichten en plattegronden.

woningtype: **S**

PROJECT	: 59 WONINGEN TE NUENEN, PLAN PARK LUISTRUUK FASE 4
BOUWNRS	: 227-231 en 321-324
SCHAAL	: zie tekening
DATUM	: 15-05-2020
TEKENINGNR	: VK-123

